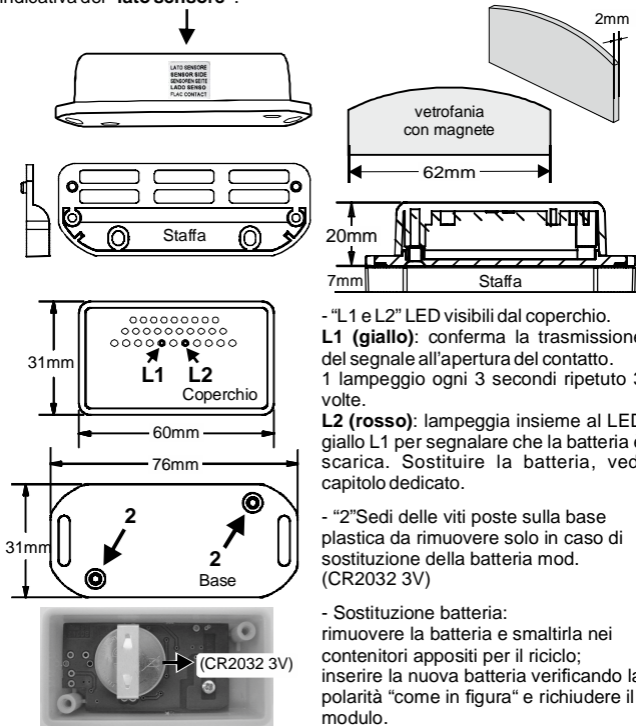


Sensore magnetico via radio. 807-F per installazione su finestra

INSTALLAZIONE: fissare il sensore con viti oppure con il velcro adesivo fornito nel kit (evitando di coprire le viti di chiusura) e fissare il contatto magnetico ad una distanza massima pari a 10mm dal lato sul quale è posta l'etichetta indicativa del "lato sensore".



- "L1 e L2" LED visibili dal coperchio.

L1 (giallo): conferma la trasmissione del segnale all'apertura del contatto. 1 lampeggio ogni 3 secondi ripetuto 3 volte.

L2 (rosso): lampeggia insieme al LED giallo L1 per segnalare che la batteria è scarica. Sostituire la batteria, vedi capitolo dedicato.

- "2" Sedi delle viti poste sulla base plastica da rimuovere solo in caso di sostituzione della batteria mod. (CR2032 3V)

- Sostituzione batteria:
rimuovere la batteria e smaltirla nei contenitori appositi per il riciclo;
inserire la nuova batteria verificando la polarità "come in figura" e richiudere il modulo.

ATTENZIONE: • Non cortocircuitare le batterie.

• Non ricaricare o incenerire le batterie, potrebbero esplodere

• Non gettare le batterie esauste con gli altri rifiuti, ma riporle negli appositi contenitori.



Solo contenitori
appropriati



I sensori magnetici 807-F devono essere appresi alla centrale d'allarme come un qualsiasi radiocomando o chiave elettronica

Per eseguire la procedura di auto-apprendimento occorre essere in possesso di almeno un radiocomando quindi procedere nella seguente modalità:

Entrare nel veicolo con tutti i sensori da auto-apprendere, tutti i radiocomandi e chiavi di cui si è in possesso, poi:

- 1 Aprire e tenere aperta la porta lato guida;
- 2 Posizionare la chiave del quadro in ON;
- 3 Premete il pulsante di inserimento del radiocomando funzionante e tenendolo premuto spegnere il quadro; rilasciate poi il tasto del radiocomando.
- 4 Il LED rosso montato sul cruscotto lampeggerà e si accenderà in modo fisso segnalando la condizione di auto-apprendimento.
- 5 Da questo momento, premete il pulsante n°1 (inserimento/disinserimento) di tutti i radiocomandi che volete memorizzare; subito dopo provocare una trasmissione avvicinando e allontanando il magnete dal contatto (il LED giallo del sensore magnetico farà un lampeggio), mentre il LED rosso montato sul cruscotto si spegnerà per breve tempo a conferma dell'autoapprendimento avvenuto (fare attenzione a non impiegare più di 10 secondi tra un apprendimento e l'altro); dopo aver memorizzato tutti i sensori, appoggiare le chiavi elettroniche (se presenti nel kit) sulla presa LED.
- 6 Per terminare la procedura di auto-apprendimento, accendere il quadro della vettura.

Attenzione: Se dopo aver auto-appreso un sensore si attende più di 10 secondi il sistema visualizzazione del codice di emergenza uscendo dalla procedura (durante tale visualizzazione qualsiasi pressione del radiocomando viene ignorato).

CONDIZIONI DI GARANZIA

La ditta costruttrice declina ogni responsabilità per guasti o anomalie di funzionamento dell'allarme o dell'impianto elettrico della vettura dovuti ad una cattiva installazione o a un superamento delle caratteristiche indicate. L'allarme ha esclusivamente una funzione dissuasiva verso eventuali furti.

LA DITTA COSTRUTTRICE SI RISERVA IL DIRITTO DI EFFETTUARE VARIAZIONI IN QUALSIASI MOMENTO SI RENDESSERO NECESSARI SENZA L'OBBLIGO DI DARNE COMUNICAZIONE.

Factory Management & Marketing
Via Don Locatelli, 51
20877 RONCELLO - (MB) Italy
Tel. +39 039 68256.1
Fax. +39 039 68256248

CARATTERISTICHE TECNICHE

Tensione di alimentazione:

Batteria 3V

Tipo di batteria:

CR2032 Li-Mn 3V

Temperatura di lavoro:

-10°C/+50°C

Trasmissione:

radio, banda ISM, 433.92MHz

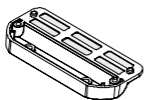


For all EU Countries

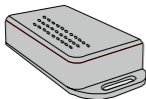
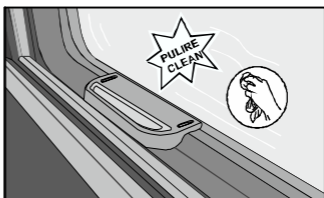
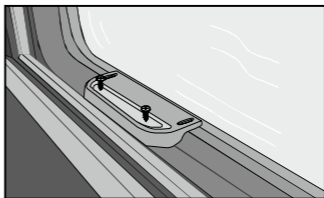
IT

UK

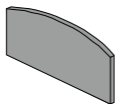
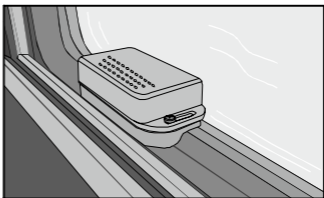
Procedura installazione su finestra Installation on windows procedure



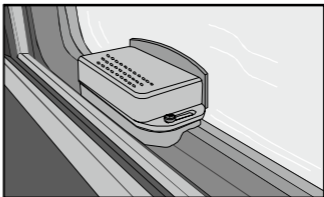
Staffa
Bracket



Sensore
Sensor

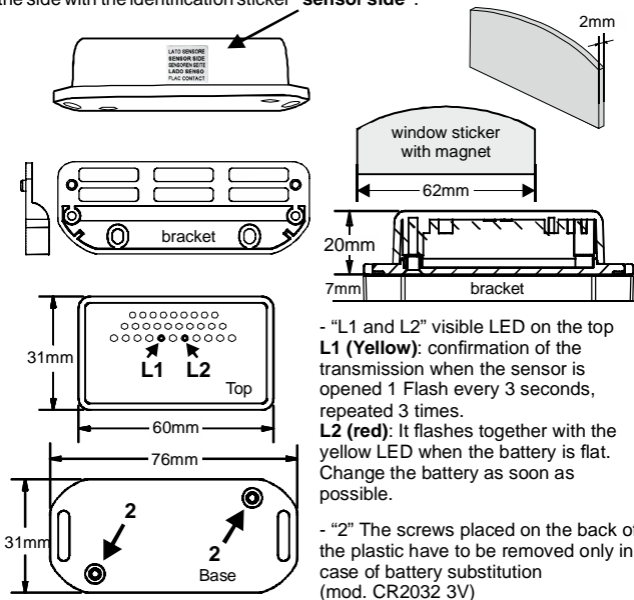


vetrofania
con magnete
window sticker
with magnet



Wireless magnetic sensor. 807-F for installation on windows

Installation: fix the sensor with the screws or with the velcro supplied in the kit (do not cover the closing screws) and fix the magnet at 10mm max (see picture) from the side with the identification sticker "sensor side".



- "L1 and L2" visible LED on the top
L1 (Yellow): confirmation of the transmission when the sensor is opened 1 Flash every 3 seconds, repeated 3 times.

L2 (red): It flashes together with the yellow LED when the battery is flat. Change the battery as soon as possible.

- "2" The screws placed on the back of the plastic have to be removed only in case of battery substitution (mod. CR2032 3V)

- Substitution of the discharged battery: remove the discharged battery and dispose it to the container for recycling; insert the new battery verifying the polarity side (see picture) and close the two plastic parts.

ATTENTION:

- Do not short-circuit the battery
- Don't recharge or not incinerate the discharged battery: can be explode!
- Throw the discharged battery in the container for recycling





Self learning procedure

The 807P sensor must be self-learnt into the central unit like any remote or electronic key.

To carry out the self-learning procedure, ensure all functioning remote are available.

Then proceed as follows:

- 1 Open the driver's door;
- 2 Turn the ignition key ON;
- 3 Press and keep pressing arm/disarm button remote control and while turn OFF the ignition key. Then release the button on the remote control.
- 4 The red LED installed on the dashboard will flash for 10 times and will turn ON and remain ON, indicating the auto-learning condition.
- 5 At this point press button (arm/disarm) of all the remote control units that you want to store or place the keys on the LED socket.
After make a sensor transmission by approaching and removing the magnet, included in the kit, from the sensor (the yellow LED of the sensor will turn ON and make a flash), while the red LED of the alarm will turn off briefly for each sensors that have been encrypted and confirming the self-learning (be careful, do not spend more than 10 seconds among learning and the other).
- 6 To complete the auto-learning procedure, turn the vehicle's ignition ON.

Caution: If after auto-learned a sensor you spend more than 10 seconds, the LED show the Emergency Pin Code and exit from the procedure (during the Pin Code procedure any pressure of the remote control is ignored).

WARRANTY TERMS AND CONDITIONS

The manufacturer will not be held responsible for defects or malfunctions in the alarm or car electrical system due to incorrect installation or having gone beyond the limits indicated in the technical data. The alarm is exclusively designed as a deterrent against possible thefts.

THE MANUFACTURER RESERVES THE RIGHT AT ANY TIME TO MAKE CHANGES DEEMED NECESSARY WITHOUT PRIOR NOTICE.

Factory Management & Marketing
Via Don Locatelli, 51
20877 RONCELLO - (MB) Italy
Tel. +39 039 68256.1
Fax. +39 039 68256248

TECHNICAL FEATURES

Power supply:
Battery type:
Operating temperature:
Transmission:

Battery 3V
CR2032 Li-Mn 3 Volts
-10°C/+50°C
radio, band ISM, 433.92MHz



For all EU Countries

FILENAME: IS807V3-F.cdr
Rev.00

Data: 02-08-2017